

4.9 DR. LELYKADE (SCHEVENINGEN)

Facts

Type winkelcentrum	Wijkwinkelcentrum klein		
Verzorgingsgebied	Buurten Vissershaven en Geuzenkwartier		
	2009	2013	2017
Inwoners verzorgingsgebied	ntb		7.750
Omvang (m² wvo)	3.895		3.837
Aantal winkels	8		7
Aantal horecavestigingen ¹	3		5
Aantal overige verkooppunten	2		7
Trekkers		Jumbo	Jumbo, Action
Leegstand (% van totaal wvo)	8,4%		18,2%
Parkeren		parkeerplaats	Parkeergarage
Parkeren gratis/betaald		Blauwe zone	Gratis
Inrichting		Niet overdekt	Niet overdekt
Huurprijzen 2017 ²		-	€ 200
Index basiskwaliteit ³		nvt	95
Index economisch functioneren ³		nvt	96
Ranking		nvt	41

¹Winkelondersteunende horeca

²2017=100

³Huurprijzen per m² wvo per jaar. Bron: Frisia Makelaars

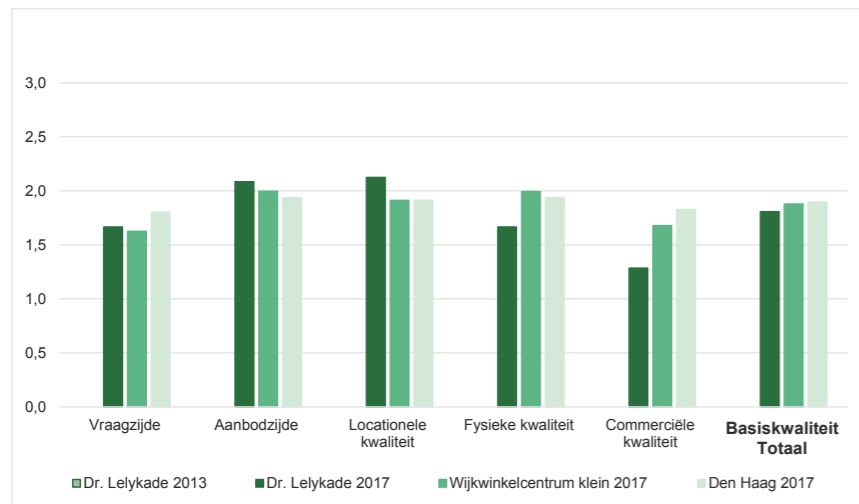
Plattegrond



Foto



Basiskwaliteit



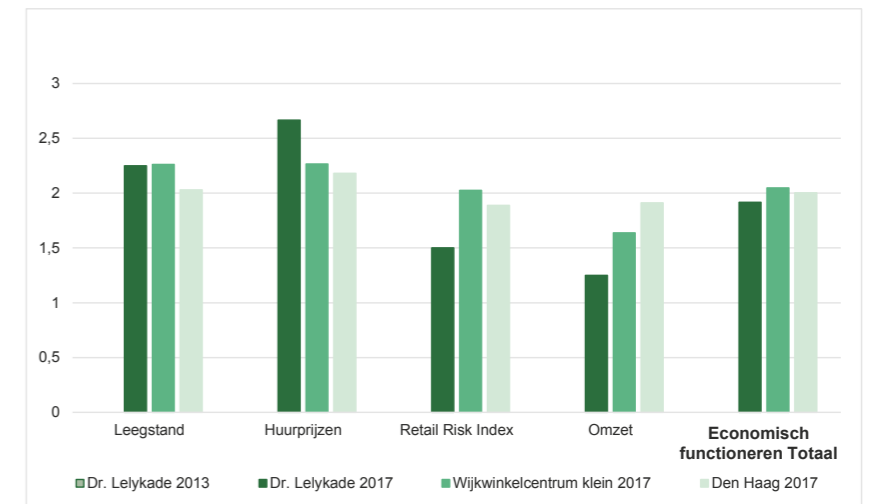
Hoofdconclusies

Eindoordeel
In 2013 is de Dr. Lelykade nieuw toegevoegd aan de Haagse Hoofdwinkelstructuur. In 2017 heeft het voor het eerst meegelopen in de ranking en een 41e plaats behaald. Zowel op Basiskwaliteit als Economisch Functioneren scoort het winkelgebied iets ondergemiddeld.

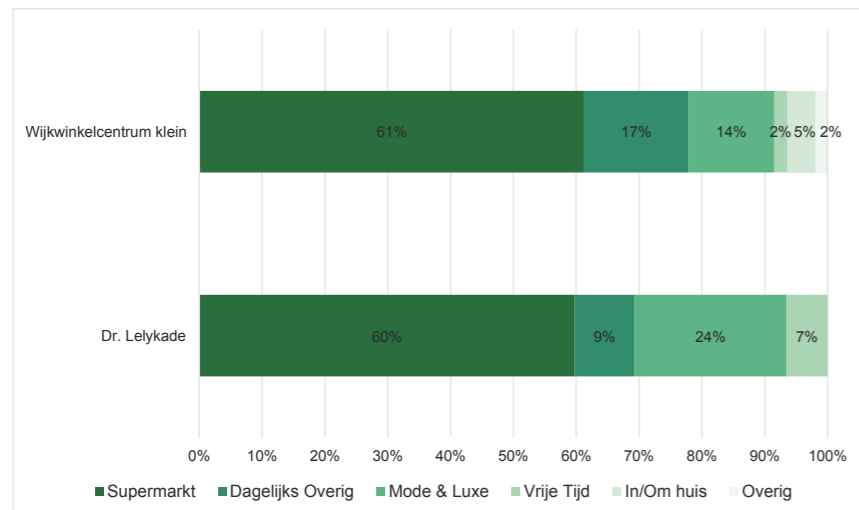
Basiskwaliteit
De Dr. Lelykade scoort bovengemiddeld op de aspecten Aanbodzijde (o.a. trekkerbeeld en schaalgrootte units) en Locationele Kwaliteit (met name parkeren). De Commerciële Kwaliteit ligt beduidend lager.

Economisch Functioneren
Dr. Lelykade functioneert nog niet naar behoren. Een deel van de nieuw opgeleverde units in het gebied is nog niet gevuld. De huurprijzen liggen boven het gemiddelde van kleine wijkcentra in de Haagse Hoofdwinkelstructuur.

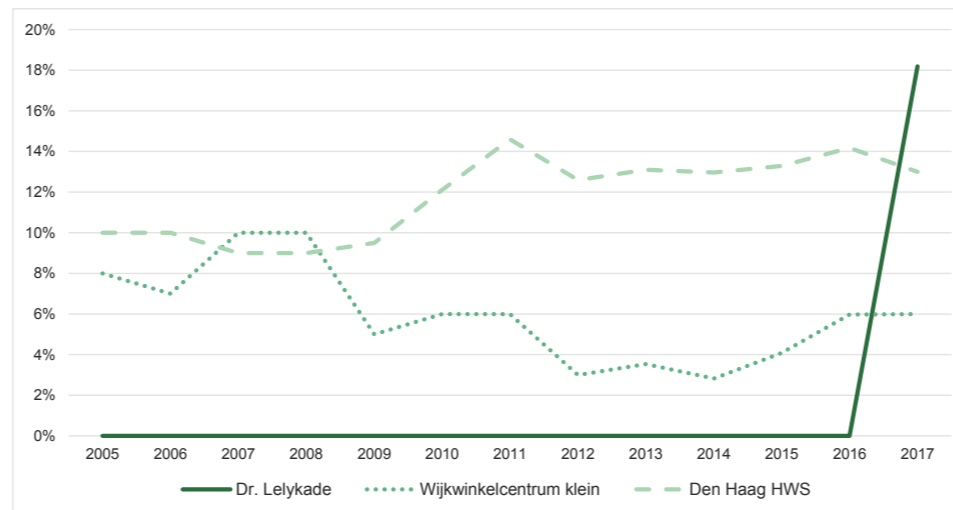
Economisch functioneren



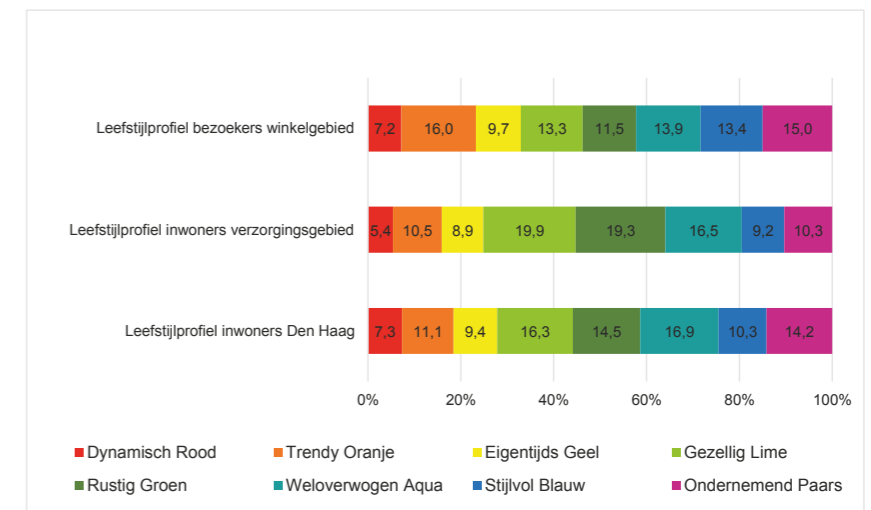
Branchering winkels (% van totaal wvo)



Ontwikkeling leegstand 2005-2017 (in %)



Klantenprofiel winkelgebied



Zie pagina 4-5 voor toelichting Bron: DiscVizion